

グリーンテラス西持田

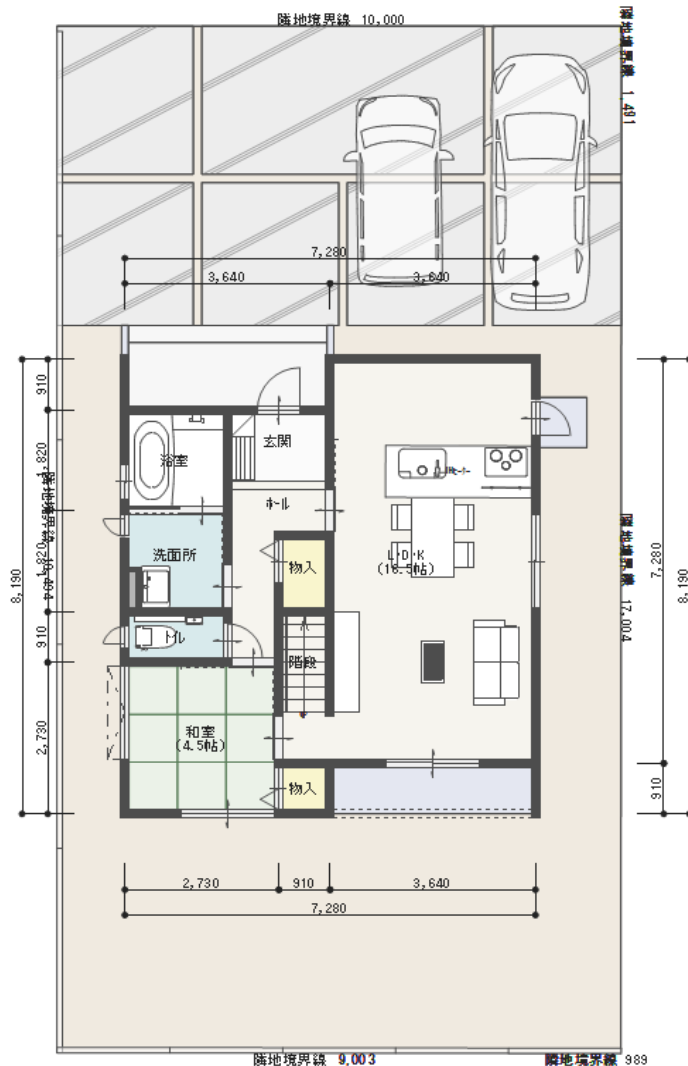
－ 建売住宅 －

建売住宅

グリーンテラス西持田 7-11号地

販売価格(税込) ¥33,500,000

家族のふれあいを育むリビング階段設計の家



オール電化住宅

エコキュート

IH
クッキング
ヒーター

エアコン
(リビング)

カーテン
(レース)

照明

無垢
フローリング

TV
モニター
フォン

洗浄暖房
便座

駐車場
4台



※図面及び内観パースの家具及び備品については、建物代金には含まれません。別途費用が必要となります。



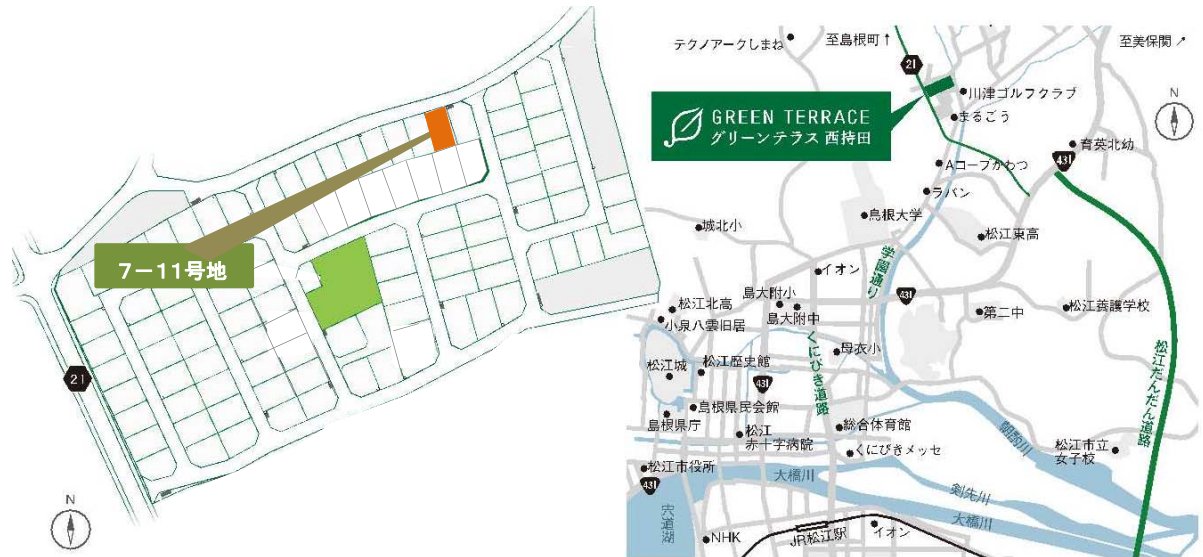
■ 資金計画例

自己資金		500,000円
民間住宅ローン	10年固定(キャンペーン金利) 金利0.9%	33,000,000円
資金合計		33,500,000円

■ 返済額

毎月返済額	69,412円	(年12回)
ボーナス時加算額	133,483円	(年2回)

- 融資は令和2年6月10日現在の受付条件にて計算しています。
- 融資金利は、令和2年6月10日現在の金利です。
- 返済例は、35年返済を利用した場合の返済例となります。
- 11年目以降は返済金額が異なります。
- ご収入により、借入の金額は異なります。
- 登記料等の諸費用については、別途必要になります。
- エアコン、アンテナ、お引越し等の費用は、別途必要になります。
- 水道分担金20mm:143,000円及び防犯灯設置費用:16,500円の費用が別途必要になります。



[概要] ●所在地/松江市西持田町字東八反田345-46 ●地目/宅地 ●用途地域/第1種中高層住居専用地域 ●建ぺい率/60% ●容積率/200% ●道路/公道、幅員6.0m ●施設/水道:上水道、電気:中国電力、排水:(雨水)側溝・(汚水)公共下水道 ●交通/竹崎団地入口バス停徒歩4分(約300m) ●教育施設/小学校:持田小学校、中学校:松江市立第二中学校 ●取引形態/売主:今井産業(株) ●その他の費用/上水道加入金(税込)143,000円、防犯灯設置費用(税込)16,500円

分譲地名	グリーンテラス西持田 区画NO	7-11号地	建築面積	59.62 m ²	18.03 坪	土地面積	184.90 m ²	55.93 坪
所在地	松江市西持田町345-46		1階床面積	53.00 m ²		土地代金	10,235,000 円	
建築確認	令和 1年 11月 12日	第 31-387 号	2階床面積	53.00 m ²				
完成	令和 2年 5月 11日	第 31-387 号	延べ床面積	106.00 m ²	32.06 坪	広告有効期限	令和2年7月31日	

売主



本社/〒699-4298 江津市桜江町川戸472番地1 TEL(0855)92-1321(代)

- 宅地建物取引業許可/国土交通大臣(6)第5170号
- 建設業許可/国土交通大臣(特-28)第83号
- (公社)島根県宅地建物取引業協会会員・中国地区不動産公正取引協議会会員

お問合せ先は

松江支店

TEL 0852-31-3331

URL <http://www.yumekoub.jp>

〒690-0826 松江市学園南1丁目22-23今井松江ビル1F

担当:神門 (携帯/090-7593-7496)

いつまでも安心で快適な暮らし。

今井産業では、住宅をご購入いただいたお客様に
住まいと暮らし安心サービス「イマイの暮らしセーフティ」をご用意しております。

当社は、住宅のお引渡し後も、お客様の良きパートナーとして
お客様をしっかりとサポートさせていただきます。

住まいのトラブル、お客様やご家族様のおからだのものもの時にご利用ください。

イマイの暮らしセーフティ サービス一覧



住宅トラブル緊急かけつけサービス



ケガの補償と個人賠償責任補償



お手伝いサービス



火災保険の損害査定エキスパートダイヤル



医療案内ダイヤル



マイライフデザインクラブオフ

サービス内容をわかりやすくまとめた漫画動画が
右記QRからご覧いただけます。是非ご覧ください!!

